

„Wenn einer eine Reise tut,  
so kann er was erleben“....



Matthias Claudius



.....Auch mit Hilfs-  
und Pflegebedarf

# Inhalt

- Kurzvorstellung
- Reisevorbereitung
- Rundum Sorglos Paket von Urlaub & Pflege e.V.
- Reisen mit Demenz  
Angebot für pflegende Angehörige
- Finanzielle Barrierefreiheit
- Fragen

## Zur Person

# Heidi Brandenburg - Käufer

Krankenschwester, Lehrerin für Pflegeberufe,  
Pflegeberaterin §7a SGB XI, Case Managerin (DGCC),  
Demenzberaterin

## Aufgaben bei Urlaub & Pflege

Vorbereitung und Begleitung der Reisen als  
Reiseleitung oder als Krankenschwester,  
Schulung der Ehrenamtlichen, Pflegekurs  
uvm.

# Das Reiseangebot von Urlaub & Pflege e.V.



- Gemeinnütziger Reiseveranstalter für Menschen mit Hilfs- und Pflegebedarf
- Existiert seit 1999
- Mitglied im Paritätischen



# Unser Angebot



- Erlebnisreisen
- Erholungsreisen
- Reisen für Menschen mit Demenz
- Tandemreisen
- Ausflugsprogramm während eines Kurzzeitpflegeaufenthalt
- Individualreisen

# Besonderheiten unserer Reisen

- 1:1 Betreuung durch 70 ehrenamtliche Reisebegleiterinnen und Reisebegleiter
  - Viele Reisen mit Nachtbereitschaft
  - Pflegefachliche Begleitung der Reisen
  - Gruppenreisen mit Reiseleitung
  - Abholen von zu Hause (NRW)
-



# Auch Gäste mit hohem Pflegebedarf ...





... genießen den Urlaub

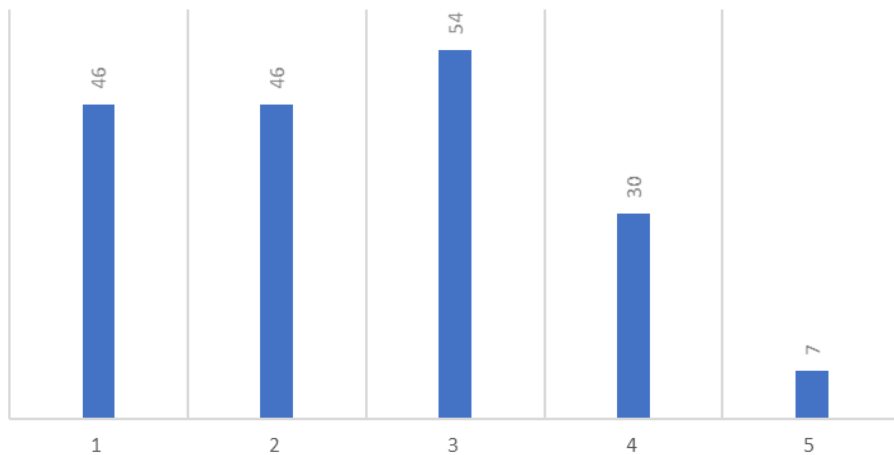


# Der Pflegebedarf unserer Gäste

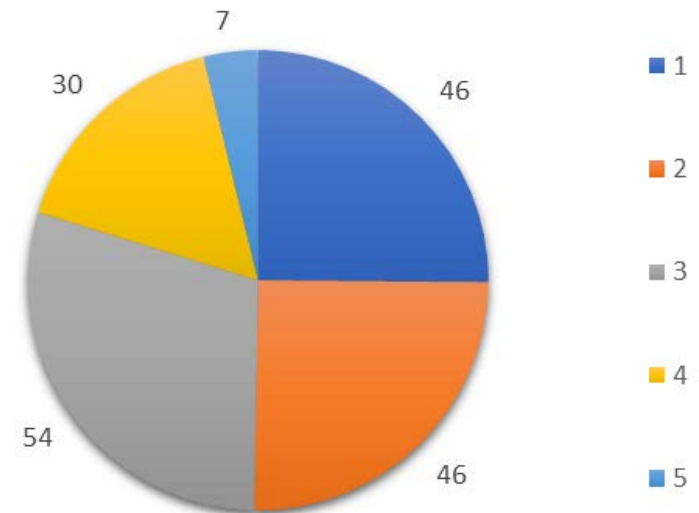
## insgesamt 183 in 2019



ANZAHL GÄSTE / PFLEGEGRAD



Anzahl Gäste / Pflegegrad



# Reisevorbereitung so wie immer – nur anders

## Die Touristische Servicekette



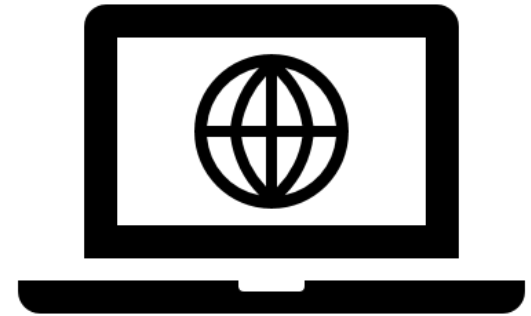
- Vorbereiten, informieren, buchen
- An- und Abreise
- Ankommen und orientieren
- Wohnen und schlafen
- Essen und trinken
- Service und Assistenz
- Freizeit und Sport
- Unterhaltung und Kultur
- Ausflug und Shopping
- Erinnern und Bestätigung finden

# Reiseberatung am Telefon



## Ausführliche Beratung vor einer Buchung





Kennlerngespräch vor der Reise

# Abholen von zu Hause (NRW)

10/12/2023



# Platz für Gepäck und Hilfsmittel



# Reisen für Menschen mit Demenz Erkrankung



# Voraussetzung für das Gelingen



- Bauliche Voraussetzungen
- Angepasstes Ausflugsprogramm
- Begleitung

# Bauliche Voraussetzungen



- Überschaubare Wohneinheit / ein Ausgang
- Reizarme, überschaubare und ruhige Umgebung
- Gute Spaziermöglichkeiten im direkten Umfeld

# Angepasstes Ausflugsprogramm



- ➔ wenig Vorgeplantes
- ➔ viel Individuelles  
angepasst an Gewohnheiten,  
Fertigkeiten und Vorlieben der Gäste



# Begleitung



Die Begleitperson ist Vertrauensperson

- Ist informiert über Gewohnheiten  
Rituale und Vorlieben
- Sucht nach verbliebenen Stärken und  
Fertigkeiten
- Kommt aus einer entspannten Situation  
und kann sich 10-14 Tage voll einlassen

# Die Reisenden



Fühlen sich geborgen + sicher

- Freude an der Gemeinschaft
- Freude an kleinen Erlebnissen  
Musik, Spaziergang, individuelle Angebote
- Auswirkungen auf die Grundstimmung  
oft auch noch nach der Reise

# In der „Sahara“





# Fahrradtour



# Spaziergang





# De Rijk



# Pflegende Angehörige sind herzlich willkommen



– aber nicht bei der Pflege

# Angehörige

## Zeit für Gemeinsamkeit



oder

# Angehörige



## Zeit zum erholen



# Aus einem Reisebericht einer pflegenden Angehörigen:



... Doch als wir in Neustadt angekommen, hat Willi uns in Empfang genommen.

Ab jetzt kümmere er sich, und ich hätte frei zum Entspannen, Wandern oder sonst allerlei.

Es war nicht ganz einfach, alles abzugeben denn die Betreuung bestimmte mein Leben.

Doch bin ich auf den Geschmack gekommen, als ich die freie Zeit wieder gewonnen. ...

# Aufgaben einer ehrenamtlichen Reisebegleitung



## Das Team Bad Driburg 2023



## Pflege und Betreuung während der Reise



# Begleitung auf Ausflügen







## Begleitung auf Ausflügen



# Betreuung im / am Haus







Begleitung durch den Tag



## Reisetagebuch gestalten





Die  
Finanzierung

## Urlaubs – und Pflegeanteil

- Erstattung über
  - Verhinderungspflege
  - Entlastungsleistungen
- Sachleistungen

# Die Finanzierung

- Zuschuss vom Förderverein Urlaub & Pflege e.V.
- Bezuschussung der Gruppenreisen durch

Gefördert durch die  
**AKTION**  
MENSCH



Alternative  
Reisemöglichkeiten

- **Vorsorgekur nach §23 SGB V  
für pflegende Angehörige**

z.B. Landhaus Fernblick – Winterberg

- **Hotels mit speziellen Angeboten**

z.B. Das Gesundheitshotel Bad Peterstal

Vielen Dank für ihre  
Aufmerksamkeit





# Welche Fragen haben Sie zu Urlaub & Pflege e.V.?



dreamstime.com