



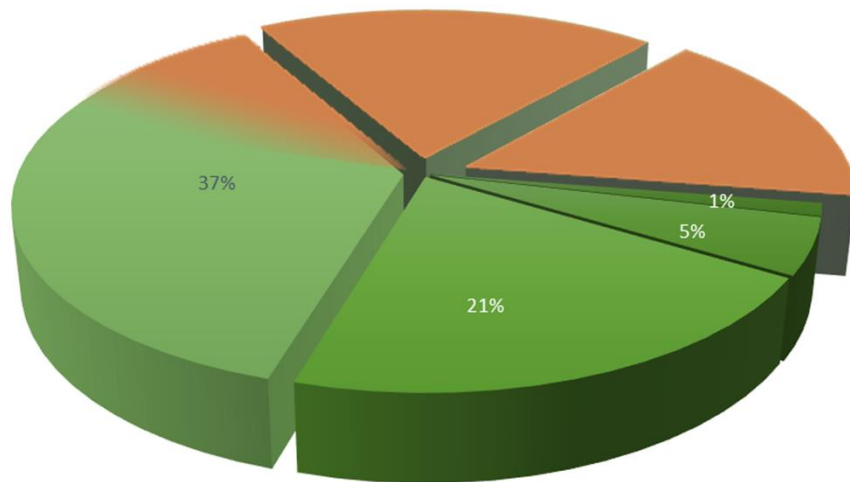


# IM DIALOG



# Demografischer Wandel

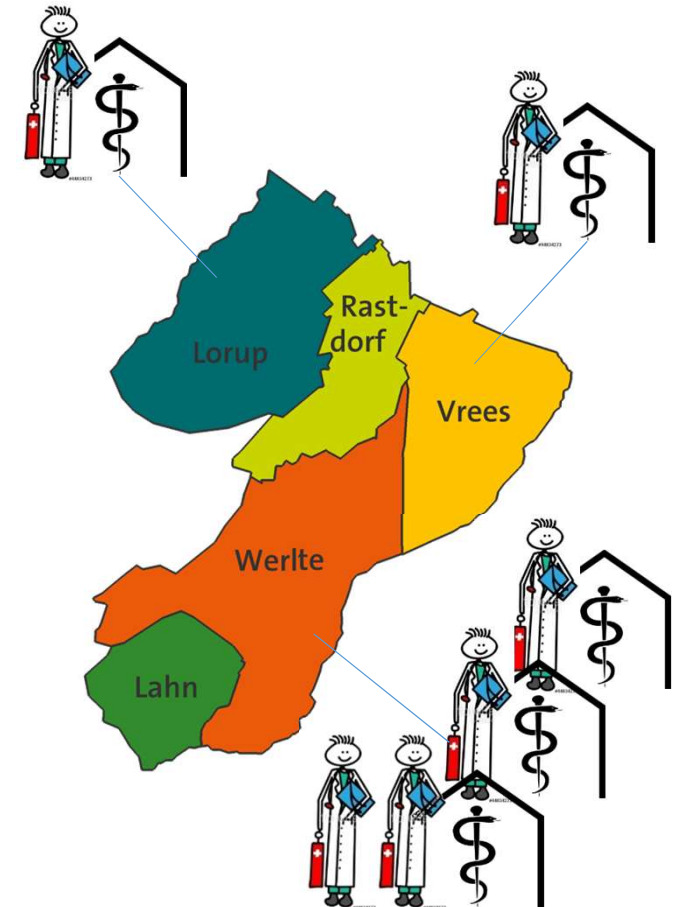
- auch in der Ärzteschaft



Quelle: Bundesärztekammer, Ärztestatistik 12.2017

← Ruhestand absehbar

- bis 34 Jahre
- 35 – 39 Jahre
- 40 – 49 Jahre
- 50 – 59 Jahre
- 60 – 65 Jahre
- über 65 Jahre



# Wohlfühlen

- ein Standortfaktor



## Flexibel arbeiten

- angestellt oder niedergelassen
- Vollzeit oder Jobsharing
- kooperative Unterstützung



## Karriere fördern

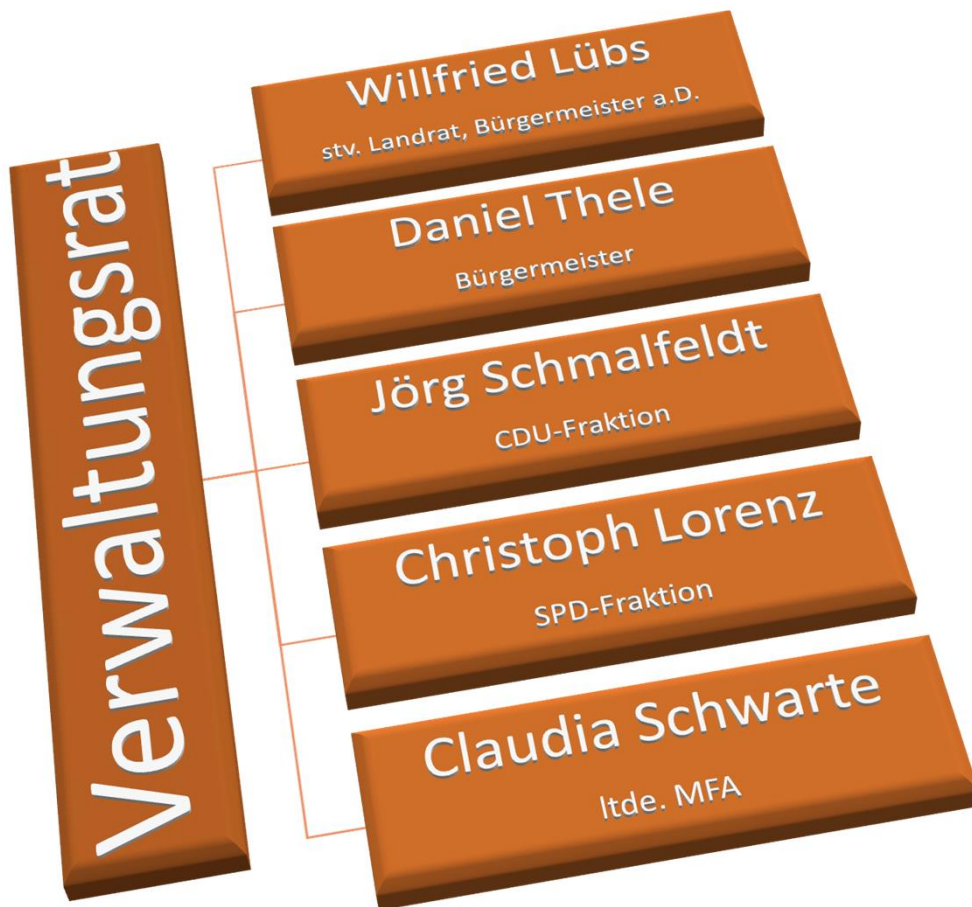
- Tutorials und Famulaturen
- Aus-, Fort- und Weiter-Bildung
- fachübergreifender Austausch



## Individuell leben

- städtisch und naturnah
- Infrastruktur und Kultur
- zentral mit bester Anbindung

# Kommunale Anstalt öffentlichen Rechts



# Praxis-Team



24. April 2019



MIT ZUSCHUSS DER EUROPÄISCHEN UNION

# Röntgenanlage im Gesundheitszentrum Werlte installiert

Von Birgit Brinker

EMS-ZEITUNG



Eine Röntgenanlage ist im neuen Gesundheitszentrum in Werlte installiert worden. Darüber freuen sich Werltes stellvertretender Stadtdirektor Christian Rüge (links) und Ralph Deitermann, Regionalmanager des Leader-Region Hümmling. Foto: Birgit Brinker

Werlte. Für das Medizinische Versorgungszentrum (MVZ) der Stadt Werlte ist im neuen Gesundheitszentrum Werlte auch eine Röntgenanlage installiert worden. Sie wurde nun offiziell ihrer Bestimmung übergeben.



## MVZ Hümmling Hospital Facharztzentrum Sögel









24. April 2019



Quelle: MVZ-Werlte (kÄÖR)



Besuch des  
Niedersächsischen  
Ministerpräsidenten  
**Stephan Weil**  
am 3. April 2019



24. April 2019

Quelle: StK/Kleine



„Arbeit und Dialog“



# Kontakt



**Christian Rüge**  
Verwaltungsvorstand

MVZ Werlte kAöR | Hauptstraße 30 | 49757 Werlte  
Tel.: +49.5951.20142 | Mobil: +49.175.1685333 | Fax: +49.5951.20153  
Mail: [rueve@mvz-werlte.de](mailto:rueve@mvz-werlte.de) | Webseite: [www.mvz-werlte.de](http://www.mvz-werlte.de)