

# Ansprechpartner/-innen der Jugendberufshilfe Emsland

## **Wilma Vosse**

SG Dörpen und SG Nordhümmling

Tel. 04962 501-3268 | [wilma.vosse@emsland.de](mailto:wilma.vosse@emsland.de)

## **Anika Stefens**

Papenburg und Rhede

Tel. 04962 501-3280 | [anika.stefens@emsland.de](mailto:anika.stefens@emsland.de)

## **Petra Gerull**

SG Sögel und SG Werlte

Tel. 05931 44-1711 | [petra.gerull@emsland.de](mailto:petra.gerull@emsland.de)

## **Magdalene Giese**

Twist, Meppen und Geeste

Tel. 05931 44-1241 | [magdalene.giese@emsland.de](mailto:magdalene.giese@emsland.de)

## **Renate Kröger**

Lingen (Ems) und SG Freren

Tel. 0591 84-3382 | [renate.kroeger@emsland.de](mailto:renate.kroeger@emsland.de)

## **Viktoria Sehrbrock**

Haren (Ems) und SG Lathen

Tel. 05931 44-4613 | [viktoria.sehrbrock@emsland.de](mailto:viktoria.sehrbrock@emsland.de)

## **Birte Hofschroer**

Meppen (Mitte/Ost)

Tel. 05931 44-3711 | [birte.hofschroeer@emsland.de](mailto:birte.hofschroeer@emsland.de)

## **Maarla Menke**

Haselünne, SG Herzlake und SG Lengerich

Tel. 05931 44-2241 | [maarla.menke@emsland.de](mailto:maarla.menke@emsland.de)

## **Dorothee Üffing**

Emsbüren, Salzbergen und SG Spelle

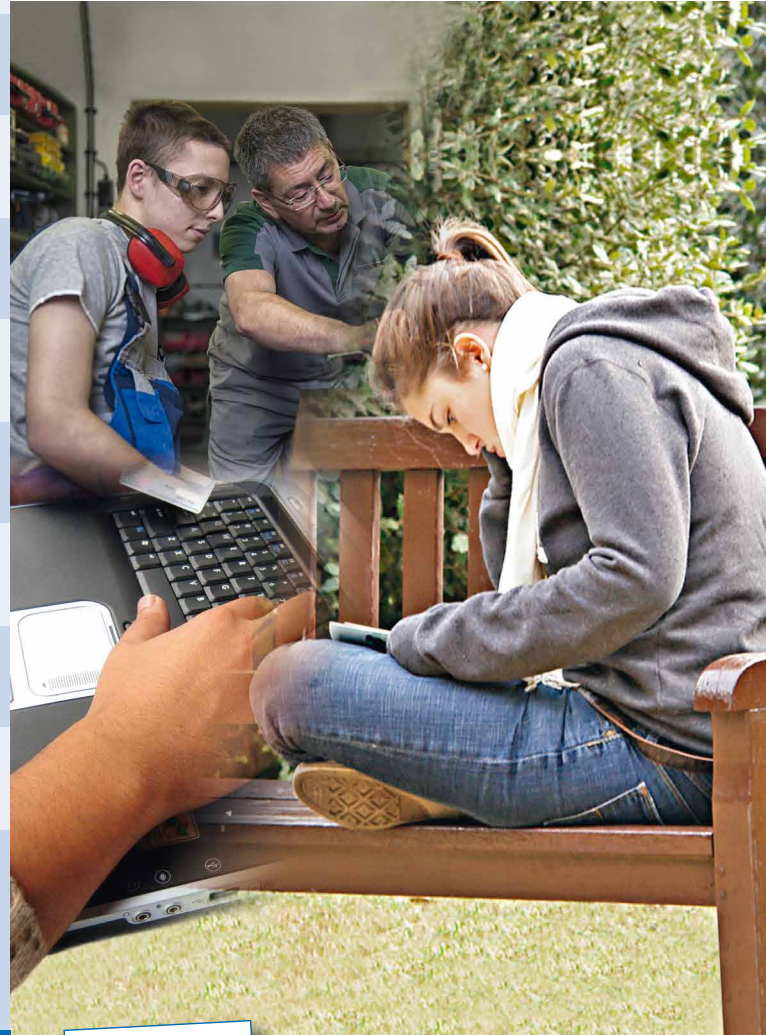
Tel. 0591 84-3347 | [dorothee.ueffing@emsland.de](mailto:dorothee.ueffing@emsland.de)

## **Teamleitung und Koordination:**

### **Volker Inholte**

Tel. 05931 44-2799 | [volker.inholte@emsland.de](mailto:volker.inholte@emsland.de)

# Emsland



**Landkreis Emsland**

Ordeniederung 1  
49716 Meppen  
[www.emsland.de](http://www.emsland.de)



## Jugendberufshilfe

Unterstützung am Übergang  
Schule-Beruf

Die Fachkräfte der Jugendberufshilfe des Landkreises Emsland beraten und unterstützen Jugendliche beim Übergang von der Schule ins Berufsleben. Diese Hilfe ist kostenlos, vertraulich und freiwillig.

### Zielgruppe

Jugendliche zwischen 14 und 26 Jahren

- mit schwierigen Ausgangsbedingungen am Übergang Schule und Beruf
- mit Problemen in der Schule oder am Ausbildungs- oder Arbeitsplatz
- mit Unterstützungsbedarf bei der beruflichen Orientierung und Planung

### Arbeitsweise

- Jugendliche aufsuchen, die den Weg zu Unterstützungsangeboten nicht finden
- Niedrigschwellige Kontaktaufnahme zu den Jugendlichen und Familien
- (Wieder-) Integration in Schule, Ausbildung, Maßnahmen etc.

### Unterstützungsangebote

- persönliche Beratung und Begleitung bei der Entwicklung schulischer und beruflicher Perspektiven
- individuelle Zukunfts- und Berufswahlplanung
- Unterstützung bei der Praktikums-, Ausbildungs- und Arbeitssuche
- Hilfen rund um die Bewerbung: vom Bewerbungsschreiben bis zum Arbeitsvertrag
- Hilfe bei der Lösung von Problemen am Übergang in die Arbeitswelt
- Begleitung zu Gesprächen bei der Arbeitsagentur, dem Jobcenter, dem Arbeitgeber etc.
- flexible und aufsuchende Termine möglich
- enge Zusammenarbeit mit Schulen, Betrieben und anderen Hilfen
- Entwicklung von Lösungen bei Konflikten während der Ausbildung

